

RESUMEN GETXO ZUREKIN, COMUNIDAD COMPASIVA

Las Ciudades/Comunidades Compasivas son comunidades que deciden promover la salud y el bienestar de sus comunidades de una manera sistemática, holística y compasiva. En palabras de Karen Armstrong: *“Una Ciudad Compasiva es una ciudad incómoda. Una ciudad que se siente incómoda cuando alguien no tiene hogar o tiene hambre. Incómoda si no se ama a cada niño y se le ofrecen oportunidades para crecer y prosperar. Incómoda cuando no tratamos a nuestros vecinos como quisiéramos que nos trataran.”* En una Ciudad Compasiva, las personas se sienten motivadas por la compasión para asumir la responsabilidad y el cuidado mutuo.

El concepto de “Ciudades Compasivas al final de la vida” fue desarrollado por el profesor Allan Kellehear y se basa en el mismo enfoque de salud pública: la promoción de la salud es responsabilidad de todos, pero también incluye los procesos al final de la vida (agonía, muerte, duelo...) ya que es un proceso relevante dentro del curso de la vida del ser humano. Incluyen los servicios profesionales formales, pero también implica la atención por parte de asociaciones, organizaciones... comunitarias que complementan las respuestas a las necesidades de las personas al final de la vida. Tenemos que tener en cuenta que, tal y como dijo el Dr. Kellehear: *“los profesionales sólo estamos presentes un 5% del tiempo en la vida de los pacientes. El resto del tiempo las personas están con sus familiares, amigos, vecinos... o solos.”* Es por esto que el cuidado y acompañamiento al final de la vida es tarea de todos.

En 2013 se crea el movimiento PHPCI (Public Health Palliative Care International) ante la necesidad de crear una asociación para comunicar la importancia del enfoque de salud pública al final de la vida en los Cuidados Paliativos a nivel mundial. Sigue un enfoque de salud pública para el cuidado al final de la vida, donde la comunidad es vista como un socio para proporcionar atención sanitaria de calidad en esta última etapa de la vida. En su página web <http://www.phpci.info/> se puede encontrar más información tanto de su trabajo, así como sobre iniciativas compasivas llevadas a cabo en distintas ciudades del mundo.

Desde la Fundación New Health, inspirados en la compasión y dotado de empatía y metodología científica, han diseñado la metodología TODOS CONTIGO®, que promueve la creación de Comunidades y Ciudades Compasivas implicando a las organizaciones y a la ciudadanía en general en el desarrollo de acciones de sensibilización, capacitación, investigación e implementación de redes de cuidados y acompañamiento alrededor de las personas con enfermedad avanzada y/o al final de vida. Esta metodología permite a las organizaciones desarrollar Comunidades y Ciudades Compasivas siguiendo un método específico, aportando las herramientas para su fácil desarrollo e introduciendo la figura del promotor de la comunidad. Además, la metodología se integra en políticas públicas y está enraizado en los valores sociales fundamentales. El objetivo final del programa TODOS CONTIGO® es que las personas que afrontan la enfermedad avanzada y/o al final de la vida, puedan satisfacer sus necesidades principales a través de la atención sanitaria y social que prestan los Cuidados Paliativos y desde la comunidad con sus redes de apoyo más cercanas.

Tal y como tratan de transmitir desde la Fundación New Health, el cuidar a una persona es un privilegio y tenemos que trabajar porque se entienda de esa manera y no como una carga. Para ello, además de trabajar en tratar de despertar nuevamente el valor de la compasión en la sociedad, debemos sensibilizar, formar y dar los recursos necesarios para poder realizar ese cuidado de la mejor manera posible. La compasión, no entendida como pena o tristeza por el que sufre, sino como deseo de aliviar su dolor, un estímulo por acompañar al que está sólo, un impulso instintivo de cuidar a quien lo necesita, con la misma alegría con la que se cuida a un bebé que acaba de nacer. Hay mucha gente dispuesta a ayudar que sólo precisa que le digan cómo. Hay muchas personas dispuestas a cuidar en los procesos de enfermedad avanzada y que para dar ese paso adelante sólo necesitan saber cómo hacerlo, vencer miedos, recibir algo de formación y que existan estructuras de apoyo capaces de canalizar y aprovechar su vocación de cuidado.

Proyecto Getxo Zurekin

Con el objetivo de trasladar a la Comunidad la importancia de cuidar al final de la vida, Getxo Zurekin se concibe en 2017, como un programa de sensibilización social, formación e investigación liderado por la Fundación Doble Sonrisa, siguiendo las bases de la metodología de TODOS CONTIGO®. Para que las

personas que afrontan una enfermedad avanzada o proceso de final de vida, puedan satisfacer sus necesidades principales a través de la atención sanitaria y social que prestan los Cuidados Paliativos y desde la Comunidad con sus redes de apoyo más cercanas. El Proyecto pretende promover un nuevo movimiento social en Getxo para la creación de un entorno compasivo con las personas al final de la vida, a través de la implicación y participación de la comunidad. Con el Proyecto se trata de alcanzar los siguientes objetivos:

- La creación de un mapa de agentes clave de la Comunidad implicados en el Proyecto para el desarrollo de acciones de sensibilización, capacitación, investigación e implementación.
- Concienciación de la sociedad sobre la importancia de cuidar y acompañar a las personas en situación de enfermedad avanzada y/o al final de la vida mediante acciones de sensibilización.
- Capacitar a los centros, organizaciones y a la sociedad en general para los cuidados y acompañamiento mediante acciones de formación.
- Creación y gestión de redes de cuidados alrededor de las personas con enfermedades avanzadas y/o al final de la vida.

Para poder llevarlo a cabo de una manera más eficiente, conociendo las necesidades reales de la población, se ha llevado a cabo una investigación en la localidad vizcaína, con la que se pretende conocer en profundidad los retos relacionados con la enfermedad avanzada, la etapa final de vida y el proceso de duelo, así como las capacidades, recursos y oportunidades que existen para el diseño e implementación de acciones innovadoras y generadoras de bienestar desde una perspectiva comunitaria. Para ese fin, realizamos un ejercicio de escucha a través de la recogida de narrativas personales (familias que han pasado por procesos de enfermedad avanzada, muerte y/o duelo, servicios sanitarios, servicios sociales, organizaciones de base, empresas...) y posteriormente, organizamos varias sesiones para contrastar dicha información e identificar posibles soluciones. En este camino hemos ido de la mano con el Agirre Lehendakaria Center y la Universidad de Deusto quienes nos han ayudado en todo el proceso de la investigación.

El marco teórico y las metodologías utilizadas para este Proyecto toman como referencia el trabajo desarrollado por **Agirre Lehendakaria Center** en colaboración

con **CRIEM (Universidad McGill)** y **The Young Foundation** en Quebec y Reino Unido respectivamente, así como el proceso de trabajo y las políticas de innovación aplicada diseñadas por el **Danish Design Center**.

El Proyecto apuesta por construir una **Plataforma de Innovación Abierta (PIA)** que interconecta la red y proyectos en base a unos objetivos, metodologías y sistemas de evaluación compartidos con el objetivo de que su impacto sea mayor. Esta forma de trabajar ayuda a conectar multitud de iniciativas y refuerza la coherencia y visibilidad de las mismas.

La creación de una PIA ayuda a conectar diferentes iniciativas y refuerza la coherencia y visibilidad de las mismas, a través de una metodología colaborativa, en lugar de recurrir a proyectos aislados. Además, permite crear redes de actores vinculados a la Plataforma que identifican las necesidades y estrategias adecuadas para implementar un programa en un territorio concreto. Esto permite aprovechar el conocimiento avanzado ya existente de manera más intensa. Con ello, se crean ecosistemas de innovación conectados entre sí, aumentando así el impacto de las iniciativas. Con este modo de hacer se reduce el riesgo de la inversión y se genera una estrategia de salida a medio y largo plazo para sus impulsores.

Durante el primer año, se han realizado más de 50 entrevistas a hombres y mujeres de entre 16 a 85 años, de una duración que va desde 1 a 5 horas.

El debate y los resultados presentados en las sesiones de debate han dado lugar a la construcción de un relato común de la realidad en la atención y apoyo de las situaciones al final de la vida en Getxo. Los hallazgos son producto de una reflexión conjunta de los distintos agentes de la Comunidad en el municipio, lo que ha permitido empoderar a la ciudadanía a través de un proceso participativo y lograr una mayor implicación de estos en la creación de un entorno compasivo. Se apuntan cosas tangibles que aportan valor a la Comunidad en cuanto a los cuidados al final de la vida, siendo necesaria la implicación de actores institucionales, públicos y privados, para su despliegue total.

Las principales conclusiones extraídas de las sesiones de trabajo son las siguientes:

- Las personas que sufren una enfermedad avanzada o situación de duelo en Getxo sienten mayoritariamente que las instituciones les “abandonan”. Se

sienten muy solos, sin el apoyo necesario para afrontar situaciones muy complejas. También se sienten abandonados por el conjunto de la comunidad en la que viven, que normalmente no sabe cómo gestionar estas situaciones y acaba “mirando para otro lado”.

- A pesar de esta tendencia mayoritaria, este proceso de escucha también ha encontrado personas que sí han encontrado una red de apoyo comunitario (familiares, vecinos, servicios públicos...) en los momentos en los que una familia debe afrontar situaciones de enfermedad avanzada, muerte y duelo.
- También hemos identificado 2 ejemplos concretos de cómo una red de amigos se puede organizar para apoyar a una persona y a su familia en la fase final de la vida con el objetivo de que la experiencia de sufrimiento sea acompañada.

De estos testimonios hemos detectado las siguientes necesidades en la población de Getxo:

- Mayor coordinación
- Formación para familias y profesionales
- Más recursos de acompañamiento

En las sesiones realizadas de co-creación que acompañan al Proyecto, se ha trabajado en las siguientes ideas que podrían ser interesantes trabajar para el beneficio de la sociedad, como son:

- ✓ Nuevo modelo funerario
- ✓ Observatorio de los cuidados
- ✓ Centro de día para cuidar al cuidador/a
- ✓ Social Broker / Lokarria

El rol del “Social Broker / Lokarria” se está poniendo en marcha en diferentes proyectos con beneficios demostrados, como por ejemplo el PROMOTOR COMUNITARIO propuesto en la metodología TODOS CONTIGO® de la Fundación New Health, como los COMMUNITY / HEALTH CONNECTORS del NHS; donde en ambos Proyectos se han observado los beneficios que esto supone para la sociedad. Actualmente en Getxo estamos estudiando la manera de ponerlo en marcha adecuándolo a las circunstancias locales.

Al mismo tiempo que realizábamos esta investigación, se han ido realizando diferentes acciones de sensibilización, formación y creación de red en la comunidad.

Una vez al mes nos reunimos para realizar un **Death Café**, siguiendo las directrices que marcó en su día el impulsor del mismo, Jon Underwood, es un lugar donde se puede hablar de la vida y la muerte sin un guión. Hasta la fecha se han realizado 19 de ellos con una participación que oscila desde las 15 a 25 personas. Tan buena ha sido su acogida que su realización se ha extendido por parte de los participantes a otras localidades, ya que lo identificaban como una necesidad.

Una vez al mes se realizan **charlas de sensibilización y talleres** gratuitos y abiertos a la población en general para poder hablar de diversos temas, tratando de hacer visible lo invisible, tratando temas como la enfermedad, los cuidados paliativos, la muerte, el duelo...

Año	Título de la Charla / Taller
2017	Presentación Getxo Zurekin
	Taller Silla Vacía
	Cine-Coloquio "Los Demás Días"
2018	Cine Forum: Documental "Ahulki hutsak"
	Caminando juntos. Acompañar y ser acompañado en proceso de cambio
	Compasión, Cuidados, Comunidad. Las tres C's que pueden transformar la sociedad
	Hablar de Cuidados Paliativos. Un tema tabú.
	Como acompañar la vida mientras llega la muerte.
	Cuidando a los que cuidan
	3 Talleres de la memoria
	Cineforum: Encuentro con el director de ULU Joan Miro
	Cine Forum: Documental Alma
	Alzheimer y Demencia
	El conflicto como Oportunidad
	Cine Forum: Documental Un latido Universal
	La muerte según los niños y los adolescentes
	Los niños también mueren
	Cine Forum: Día Del Cuidador
2019	Presentación de Resultados
	Haurtelaiak: Cuz Roja
	Charla Enfermedades Raras
	Charla- como acompañar alguien con Alzheimer
	Charla Suicidio
	Charla Compassionate Communities en Mandalara ORIO
	Charla Fundación 38 Grados
	Tras la ELA en Vela

Así mismo, hemos realizado diversas **formaciones** en duelo, cuidados al final de la vida, acompañamiento... a un perfil muy amplio de personas: voluntarios de diversas asociaciones, nos hemos acercado al ámbito educativo a través de los estudiantes de Formación Profesional, familiares cuidadores de personas dependientes... así como también, hemos contribuido con nuestros cursos de la mano de la asociación Sortarazi, a la formación en la integración en el mundo laboral de la asistencia a personas inmigrantes.

Año	Título	Público Objetivo
2017	Acompañamiento y Final de Vida	Curso AECC Bizkaia
2018	Acompañando en el final de la vida	SolidaridUP
	Taller Co-creacion Design Lab: 1era sesión análisis narrativas	Personas clave para valoración datos.
	Charla Taller "El Viaje de la Vida"	Abierto al público
	Formación en el duelo	Monitores de los Boy Scouts
	Formación: Aprendiendo a Acompañar	AECC Bizkaia
	Formación en el acompañamiento y compasión	Sortarazi: mujeres en riesgo de exclusión
	¿Hablamos de la Muerte?	Formación FP Egibide Vitoria: Auxiliares de Enfermería y Atención a Personas en Situación de Dependencia
	Taller Co-creación Design Lab: 2da sesión análisis narrativas	Personas clave para la valoración de datos
	Formación en el acompañamiento y compasión	Sortarazi: mujeres en riesgo de exclusión
2019	Taller Co-creacion Design Lab: 3era sesión análisis narrativas	Personas clave para valoración datos.
	Programa Zainduz 4 meses	Cuidadoras no profesionales
	Curso acompañamiento al final de la vida	Voluntarios AECC Bizkaia
	Curso Cuidados Paliativos	Voluntarios AECC Bizkaia
	Participación en el Seminario sobre innovación comunitaria de DBSH	Deusto Business School Health
	Formación en el acompañamiento y compasión	Sortarazi: mujeres en riesgo de exclusión
	Curso Mindfulness y Compasión	Abierto a la comunidad
	Curso Cuidados Paliativos	Voluntarios AECC Bizkaia
	Sesión Compassionate Communities	Master Gestión Sanitaria Deusto
	"Hablando de la Muerte"	FP Fadura, estudiantes de: Auxiliar de Enfermería y Documentación Clínica
Curso Cuidados Paliativos	Ayuntamiento de Gatika, abierto a la comunidad	

A lo largo de este recorrido hemos podido participar en **diferentes foros y congresos** exponiendo el trabajo realizado y el modelo innovador de la plataforma de escucha.

Año	Congreso / País	Acción
2017	Congreso: Foro de Transformación Sanitaria centrada en la experiencia y participación del paciente Lugar: Universidad de Deusto, Bilbao	<u>Exposición de la ponencia:</u> "Ciudades contigo, Ciudades compasivas."
2018	Congreso: XII Congreso Internacional de la Sociedad Española de Cuidados Paliativos. Lugar: Vitoria-Gasteiz	<u>Presentación de dos pósters:</u> 1.Construyendo una narrativa sobre las ciudades compasivas el caso de Getxo Zurekin 2.Desarrollo del proyecto Getxo Zurekin, Ciudad Compasiva
	Congreso: I Simposium sobre Cuidados Paliativos Lugar: Bogotá, Colombia	<u>Presentación Ponencia:</u> "Cómo acompañar a alguien en situación de cuidados paliativos y duelo".
	Congreso: Innovation in Healthcare. Fundación Doblesonrisa y Gogoia. Lugar: Universidad de Deusto, Bilbao	Una ponencia sobre SOCIAL INNOVATION /HEALTH para asistentes de un programa europeo sobre procesos de emprendimiento social.
	Congreso International Integrated Care Congress 2018 Lugar: Utrech	<u>Presentación de poster y Participación en un taller sobre compassionate communities:</u> "Building a narrative for compassionate communities: the case of Getxo Zurekin".
2019	Congreso: International Integrated Care Congress 2019 Lugar: San Sebastian	Comunicación oral: "Building a Narrative. The Case of Getxo Zurekin".
	Congreso: Jornada paralela al congreso ICIC 2019: Compassionate communities in Europe Lugar: San Sebastián	<u>Fundación Doble Sonrisa principal organizadora con Deusto Business School</u> Ponencia sobre Compartir de diferentes experiencias de Euskadi y Europa sobre todo Escocia y Inglaterra con presencia de Sevilla, Brazil etc

Respecto al impacto conseguido con el Proyecto, a continuación mostramos algunos de los datos sobre el **alcance de las diferentes acciones realizadas:**

Año	Tipo de Actividad	Nº de Actividades	Nº De Personas
2017	Charlas / Talleres	3	145
	Death Cafés	2	30
	Cursos	1	20
	Congresos	2	1.100
2018	Charlas / Talleres	23	847
	Death Cafés	12	199
	Cursos	6	230
	Congresos	6	2.680
2019	Charlas / Talleres	6	250
	Death Cafés	5	94
	Cursos	11	207
	Congresos	2	1.240

Para finalizar, sólo queríamos compartir con vosotros algunos **comentarios de personas que han participado en el proyecto y lo que les ha supuesto el mismo:**

- *“Es una labor innovadora y fundamental porque no estamos acostumbrados en esta sociedad en el que las prisas y el interés por el beneficio personal es lo que prima y sin embargo el que ciertas personas nos hagan detenernos sobre el estado de otras personas que no tienen los privilegios o la fortuna que podemos tener otros en cuanto a la compañía o a padecer con personas queridas momentos de sufrimiento o de soledad... saber que están ahí, hacernos conscientes de que todos podemos ayudarles, es una labor innovadora.”*
- *“Hablando de la muerte, aprendes o te ayudan a valorar mejor la vida que tienes.”*
- *“Son actividades que creo que mejoran mucho la disposición de las personas para que seamos mejores vecinos, ciudadanos de una localidad y que nos preocupemos por nuestros vecinos, nuestros compañeros de viaje de la zona en la que estamos y nunca sabemos cuándo vamos a necesitar un tipo de esta ayuda.”*
- *“Ayudan a concienciarnos a todos a mirar más allá de nuestro ombligo, mirar a nuestro alrededor y ser capaces de ofrecer ayuda a quienes necesiten.”*
- *“Cuando uno se esfuerza en ser útil a los demás, en proporcionar esperanza a los demás, como un boomerang esto nos vuelve como un beneficio.”*
- *“Ha hecho posible una participación ciudadana mucho más consciente.”*

- *“Los death cafés te permiten conocer a gente nueva y se habla DE LA VIDA. Soy una engancha a esos cafés.”*
- *“Que sigan trabajando para que la muerte no sea un tema tabú, que no se le tenga miedo, que no hay que esconderse para hablar de la muerte.”*
- *“Me parece fundamental que una sociedad que se considere promotora de la salud de sus ciudadanos sostenga proyectos de este tipo.”*
- *“Si queremos hablar de salud y bienestar, no podemos seguir evitando /ocultando esa parte importantísima de la vida que es la muerte, que permite encontrar un sentido al existir.”*
- *“He encontrado en las charlas y en los death cafés, personas que hablaban desde el corazón, personas que humildemente compartían experiencias, personas que salían de esa sombra y ese tabú. Personas que con coraje han podido contar su sentir y han encontrado una red de apoyo, de gente compasiva, dispuesta a reconocer cómo eso forma parte de la vida y da valor y sentido a la misma. Ha sido un gran ejemplo para mí. Me he sentido arropada e incluida en algo un poco más grande. He sentido que hay una fuerza y un poder en el compartir y en el colaborar que nos hace sentir dignos de llamarnos humanos.”*
- *“Hoy en día hace falta sentir que no estamos solos y que hay redes que nos puedan sostener y acompañar en todos los procesos vitales.”*
- *“Vengo aquí porque es de los pocos lugares donde puedo hablar de estos temas”*
- *“Desde que vengo aquí, valoro más la vida”*

Conoce todas las actividades del proyecto en:



@GetxoZurekin



Getxo Zurekin



<http://www.newhealthfoundation.org/getxo-zurekin/>



<https://fundaciondoblesonrisa.com/>

Bibliografía utilizada y recomendaciones:

1. **Información de la OMS sobre Cuidados Paliativos:**
<https://www.who.int/es/news-room/fact-sheets/detail/palliative-care>
2. **Charter for compassion de Karen Armstrong en castellano:**
<https://charterforcompassion.org/spanish>
3. **Página de la PHPCI:** <http://www.phpci.info/>
4. **Charter de Ciudades Compasivas al final de la vida:**
<http://www.phpci.info/tools>
5. **Metodología de Plataforma de Innovación Abierta del Agirre Center:**
<https://agirrecenter.eus/es/acerca-de/metodologia>
6. Kellehear A. Helath-promoting palliative care: developing a social model for practice. Mortality 1999; 4:75-82.doi: 10.1080/713685967
7. Sallnow L, Richardson H, Murray SA, Kellehear A. The impacto f a new public health approach to end-of-life care:A systematic review. Palliat Med 2016; 30: 200-11
8. Community powered change. Telling Stories, growing ideas. The Young Foundation, Mayo 2017.
9. Librada Flores S. et al. All with You: a new method for developing compassionate communities—experiences in Spain and Latin-AmericaAnn Palliat Med 2018;7 (Suppl 2):S15-S31 Se puede ver en:
<http://dx.doi.org/10.21037/apm.2018.03.02>
10. Curso avanzado en gestión de redes y comunidades compasivas. El promotor de la comunidad. 2017. New Health Foundation.
11. <https://www.england.nhs.uk/wp-content/uploads/2019/01/social-prescribing-community-based-support-summary-guide.pdf>
12. <https://healthconnections mendip.org/community-connector/>
13. <https://deathcafe.com/>

GETXO

Zurekin
lagoen hiria



Zurekin lagoen hiria
NEW HEALTH FOUNDATION

DOBLE SONRISA
FUNDACIÓN



comparsa
compartimentar
compartimento
compartir
comp3s
compasar
compasillo
compasi3n
compasivo
compatibilidad
compatibilizar
compatible
compatriota

Inflexiones de 'compasi3n' (nf): fpl: compasiones

Diccionario de la lengua espa1ola © 2005 Espasa-Calpe:

compasi3n

1. f. Sentimiento de conmisericordia, pena o l3stima hacia quienes sufren penas, calamidades o desgracias:
es un pobre desgraciado que merece compasi3n.

**ACERCARSE, COMPRENDER Y
RELACIONARSE CON EL
SUFRIMIENTO**

**MOTIVACIÓN PARA PREVENIR Y
ALIVIAR EL SUFRIMIENTO**





CHARTER FOR COMPASSION

Una ciudad compasiva es una ciudad incómoda. Una ciudad que se siente incómoda cuando alguien no tiene hogar o tiene hambre. Incómoda sí no se ama a cada niño y se le ofrecen oportunidades para crecer y prosperar. Incómoda cuando no tratamos a nuestros vecinos como quisiéramos que nos trataran. En una ciudad compasiva, las personas se sienten motivadas por la compasión para asumir la responsabilidad del cuidado mutuo.

KAREN AMSTROMG- CHAPTER FOR COMPASSION



Hay muchas personas dispuestas a ayudar, a cuidar... que sólo precisan que les digan CÓMO.



Charter for Compassion in Palliative Care PHPCI Características de Una Comunidad Compasiva

- ✓ Tiene **políticas de salud pública y locales** que reconocen los cuidados paliativos.
- ✓ Responde a las *necesidades* de aquellos que viven en fase de **enfermedad avanzada o al final de la vida**, ofreciendo acceso a una gran variedad de apoyo y recursos para afrontar esta situación.
- ✓ Tiene un **fuerte compromiso** con las diferencias sociales y culturales.
- ✓ **Proporciona apoyo** para afrontar la Muerte y el Duelo, así como servicios de cuidados paliativos.
- ✓ Responde a las necesidades de **personas desfavorecidas** por la economía.
- ✓ Promueve campañas de **Sensibilización** sobre la Compasión, la Comunidad, el Duelo.
- ✓ Promueve la celebración de **eventos** tradicionales en la Comunidad.



**El 95% del tiempo los pacientes
están solos o en su entorno.**

Los profesionales están presentes un 5% de este tiempo.

Allan Kellehear

**EL CUIDADO Y EL ACOMPAÑAMIENTO AL FINAL DE LA VIDA
ES TAREA DE TODOS**



KERALA, india



Compassionate Communities

...because death and dying is everyone's business

Milford Care Centre

(Under the auspices of Little Company of Mary)



GETXO

Zurekin
dagoen herria



Santurtzi

Ciudad Cuidadora



PAMPLONA CONTIGO

Iruña Zurekin



vivir CON VOZ propia

Servicio Integral para
la Autonomía Personal



Viure amb sentit, dignitat i
suport al final de la vida



ZARAUZ HERRI ZAINZAILIA



Pallium Canada

Interprofessional education in palliative and end-of-life care



SEVILLA

Ciudad Contigo



*todos
Contigo*
NEW HEALTH
FOUNDATION

MÉTODO TODOS CONTIGO®

**DESARROLLO DE COMUNIDADES
Y CIUDADES COMPASIVAS
COMPROMETIDAS CON EL
CUIDADO Y ACOMPAÑAMIENTO
DE LAS PERSONAS QUE SE
ENCUENTRAN EN LA ETAPA FINAL
DE SUS VIDAS.**

Inspirado en la compasión.

Dotado de empatía y metodología científica.

Integrado en las políticas públicas.

Enraizado en los valores sociales fundamentales.



FUNDACIÓN DOBLE SONRISA



“Cuando ya no se puede hacer nada, se puede hacer mucho.”

ESTABLECIMIENTO DE COMPROMISOS





*¿Qué
está
pasando
en
Getxo?*



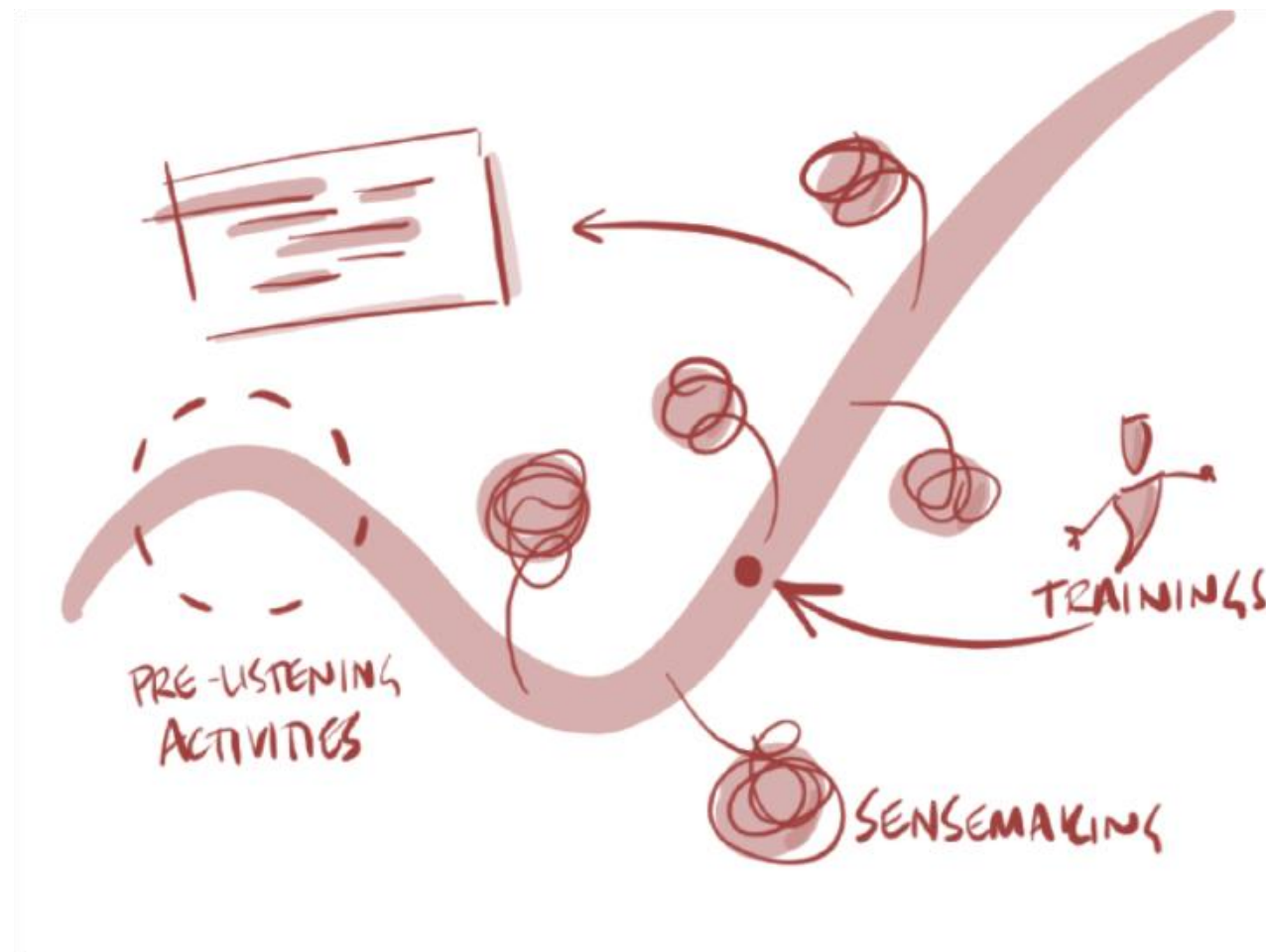
Construyendo una
NARRATIVA COLABORATIVA

Metodología:



- ✓ El marco teórico y las metodologías utilizadas para este proyecto toman como referencia el trabajo desarrollado por **Agirre Lehendakaria Center** en colaboración con **CRIEM (Universidad McGill)** y **The Young Foundation** en Quebec y Reino Unido respectivamente, así como el proceso de trabajo y las políticas de innovación aplicada diseñadas por el **Danish Design Center**.
- ✓ El proyecto apuesta por construir una **plataforma de innovación abierta** que interconecta la red y proyectos en base a unos objetivos, metodologías y sistemas de evaluación compartidos con el objetivo de que su impacto sea mayor. Esta forma de trabajar ayuda a conectar multitud de iniciativas y refuerza la coherencia y visibilidad de las mismas.

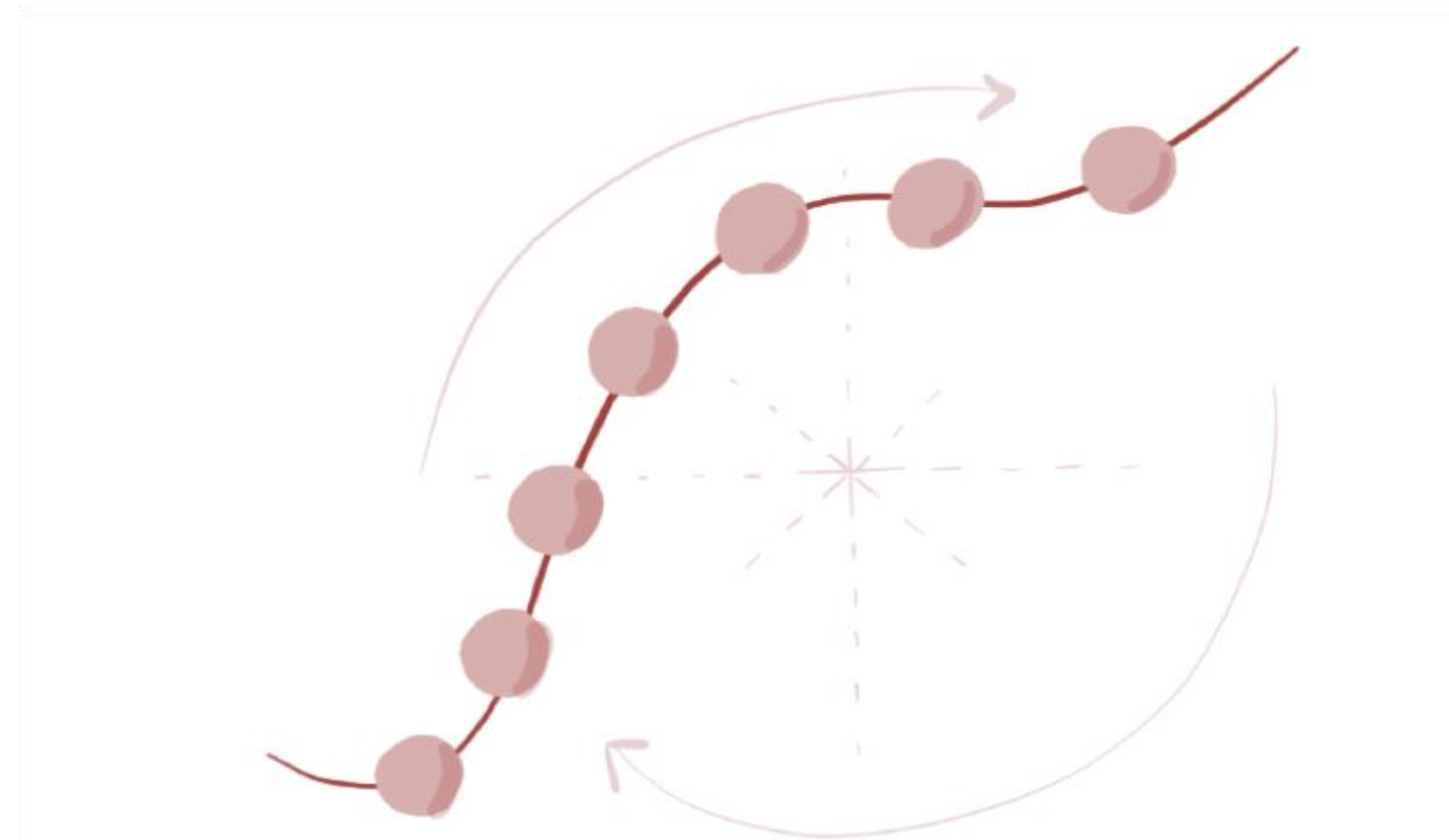
1. FASE DE ESCUCHA



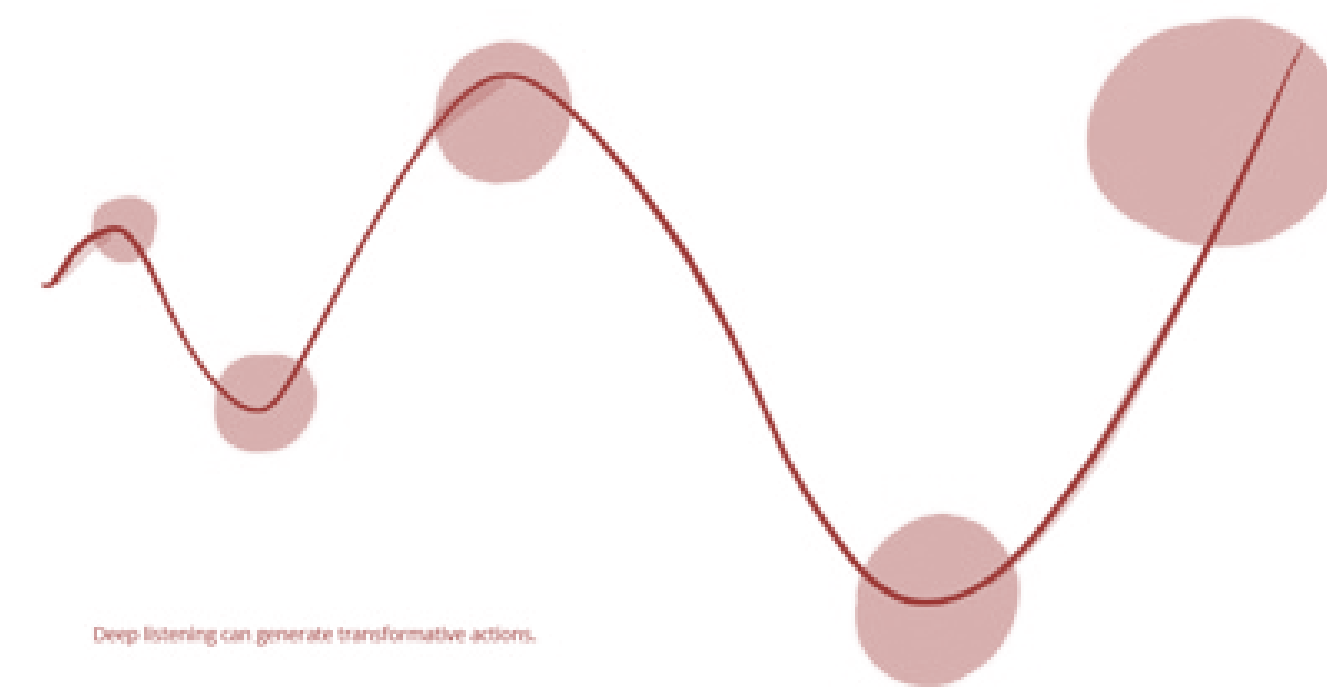
2. CO-CREACIÓN



3. PROTOTIPO/ ESCALADO



4. EVALUACIÓN



CO-CREATION



**"We need someone
who's going to listen.
No-one listens.
The city has no ears.
It has plenty of
voices, but no ears."**

A TALE OF TWO CITIES

 THE
YOUNG
FOUNDATION

¿Cómo responde la comunidad a las necesidades de cuidados paliativos?

- Identificar las **percepciones de las personas** respecto a la muerte y final de vida

¿Dónde se encuentran las oportunidades de mejora respect al final de vida, la muerte, los cuidados paliativos y el duelo?

- Creación de una **narrativa común de cambio**

¿Cómo puede la comunidad involucrarse en el cuidado de personas con necesidades paliativas?

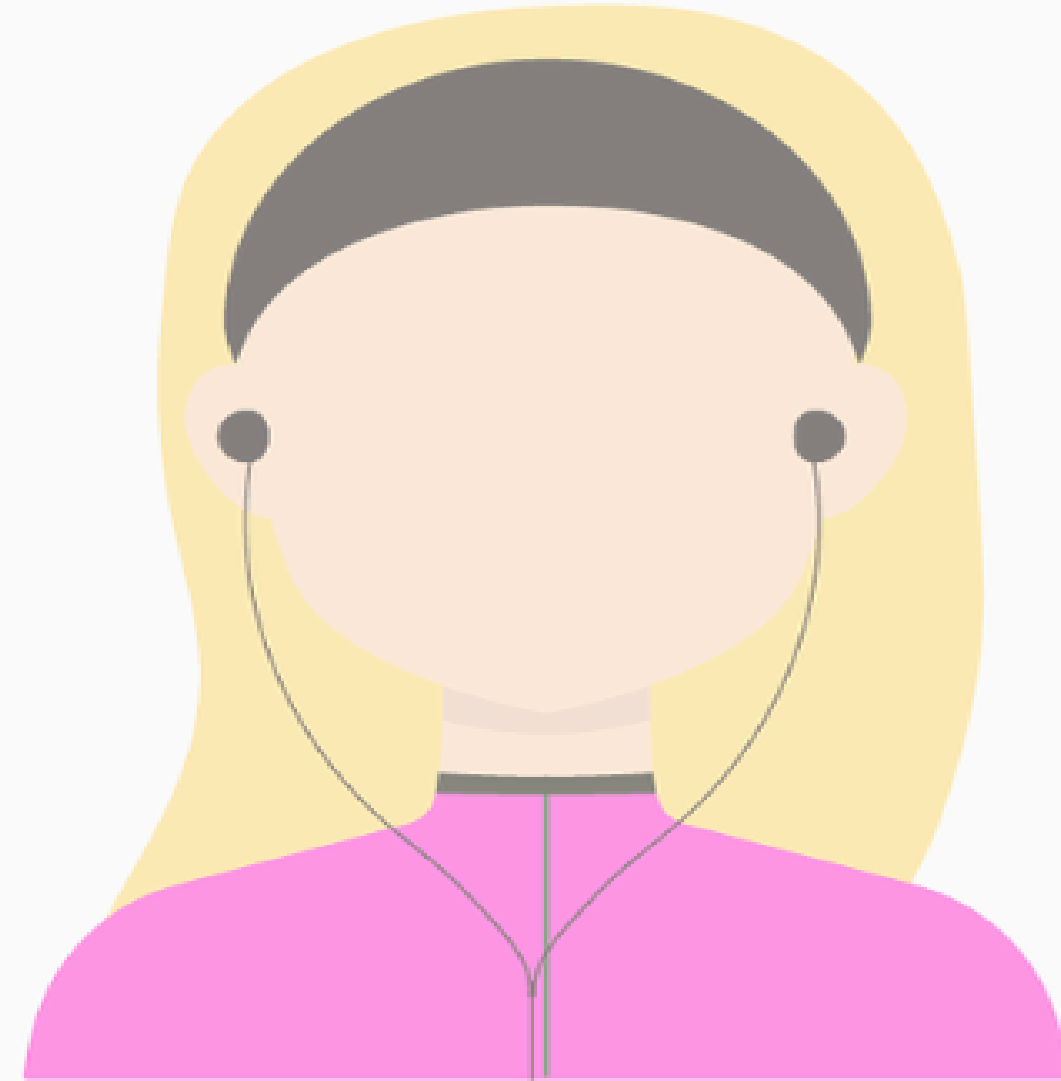
- Creación de espacios para que los agentes comunitarios puedan participar en la **red comunitaria de cuidados** para cuidados paliativos y final de vida.

Escuchando:

- Conversaciones: 50
- Hombres y mujeres: 16 a 85 años .
- Entrevistas: 1-5horas.

Qué queremos:

- a) Construir la narrativa
- b) Identificar necesidades.
- c) ¿Qué podemos hacer juntos?



“La gente se cruza a la otra acera y así no se tiene que parar a hablar con nosotros”.

“Necesitamos mayor formación para poder atender mejor las necesidades paliativas.”

“Teníamos muchos amigos. Ahora nadie viene a visitarnos”.

“El duelo no es tierra de hombres”.

“He cuidado de mis hijos, mis suegros, mis padres, ahora de mi marido... pero, ¿quién cuidará de mí?”.

“Nunca antes había oído hablar de Cuidados Paliativos”

“No hay cultura sobre la muerte en nuestra sociedad”



CONCHITA

SOLEDAD

“No tenía a quién llamar a las 4 de la mañana cuando mi marido se cayó...”

“No sabemos qué decir ni qué hacer”.

“Todo depende de dónde vivas y el dinero que tengas”

“Demasiado papeleo... estoy tan cansada...”.

“Hay muchas personas solas que no entienden lo que les está pasando o cómo conectar con los servicios disponibles”.

NECESIDADES IDENTIFICADAS

- ✓ Mayor coordinación
- ✓ Formación para familias y profesionales
- ✓ Mas recursos de acompañamiento



- ✓ Nuevo modelo funerario.
- ✓ Observatorio de los cuidados.
- ✓ Centro de día para cuidar al cuidador/a.
- ✓ Social Broker / Lokarría.







Promotor de la comunidad



CREACIÓN Y GESTION DE REDES

1

- Identificando otras redes de cuidados
- Identificando necesidades y quienes las cubren
- Coordinando con los profesionales
- Buscando recursos comunitarios
- Evaluando los resultados

10

todos Contigo

NEW HEALTH FOUNDATION

[RedCuida]

Sensibilización y Concienciación social

- 4 Cine Forums/ Documentales con coloquio
- 19 Death Cafes
- 32 Charlas / Talleres sobre los cuidados, la compasión y la comunidad

Alcance:
>1500 personas

10/05/2018

¿TE ATIENDES?
CUIDARME
PARA PODER
CUIDAR

ZAITZEN ZARA?
ZAINDU ZAITEZ,
ZAINDU AHAL
IZATEKO

NURIA BUSTAMANTE
Instructora de Mindfulness

19:00 NAGUSIEN ETXEA
Lope de Vega Kalea, 12
48930 Getxo

SE RUEGA CONFIRMAR ASISTENCIA
666 665 036
holia@dobleonisa.com

20/09/2018

TODOS CONOCEMOS
A ALGUIEN CON
ALZHEIMER Y....

Charla / Tartaletxa con motivo del día mundial del Alzheimer

DR. IÑAKI ARTAZA
Medico geriatra, Director asistencial IMQ Iurco

18:00
AULA DE CULTURA DE VILLAMONTE

SE RUEGA CONFIRMAR ASISTENCIA
666 665 036
holia@dobleonisa.com

ALGUIEN DÍA VAMOS A MORIR,
PERO LOS DEMÁS DÍAS NO.

**LOS
DEMÁS
DÍAS**
UNA PELÍCULA DOCUMENTAL
DE CARLOS ABULLO

PASE EVENTO EN GETXO ZINEMAK
(C/ Muelle de Arriluce, s/n - Puerto Deportivo de Getxo)
MARTES 28 DE NOVIEMBRE A LAS 20H.
ENTRADAS YA A LA VENTA

13/04/2018

COMPASIÓN,
CUIDADOS,
COMUNIDAD

Las tres C's que pueden transformar la sociedad

NAOMI HASSON

18:30 URTEALAIK
C/ Pto. de Orduna 16 bajo,
Getxo.

SE RUEGA CONFIRMAR ASISTENCIA
666 665 036
holia@dobleonisa.com

**Death
Café**
ALGORTA

AZAROK 7 NOVIEMBRE
18:00

THE PIPER'S IRISH PUB
BAGAGETI ETORRIBIDEA, ALGORTA

18:00AN BERTANDEA OROK 18:00AN
19:00AN PIPER IRISH PUB
19:00AN BERTANDEA OROK 19:00AN

17 DA OROK BERTANDEA OROK 17:00AN
18:00AN BERTANDEA OROK 18:00AN

18:00AN BERTANDEA OROK 18:00AN
19:00AN BERTANDEA OROK 19:00AN



Formación

- 1 Curso de Formación en el duelo a monitores de los **Boyscouts de Bizkaia**
- 6 Cursos de Formación Continuada **AECC Bizkaia**
- 3 Curso de Formación en el acompañamiento y compasión **mujeres en riesgo de exclusión**
- 1 Jornada de Formación **FP Vitoria Egibide** junto con VVP.
- Cursos de Formación **Programa Zainduz**
- 1 jornada de Formación **FP Fadura**.
- 1 Curso de formación para profesionales del **Ayto de Gatika**



Alcance: >450 personas



FUNDACIÓN DOBLE SONRISA

“Hablando de la muerte, aprendes y te ayuda a valorar mejor la vida que tienes.”

“AYUDA A CONCIENCIARNOS A TODOS A MIRAR MÁS ALLÁ DE NUESTRO OMBLIGO, MIRAR A NUESTRO ALREDEDOR Y SER CAPACES DE OFRECER AYUDA A QUIENES LO NECESITEN.”

“Si queremos hablar de salud y bienestar, no podemos seguir evitando/ocultando esa parte importantísima de la vida que es la muerte, que permite encontrar un sentido al existir.”

“Desde que vengo aquí valoro más la vida.”

FUNDACIÓN DOBLE SONRISA

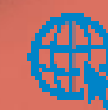
ESKERRIK
ASKO



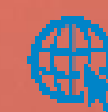
@GetxoZurekin



Getxo Zurekin



<http://www.newhealthfoundation.org/getxo-zurekin/>



<https://fundaciondoblesonrisa.com/>

maider.grajales@newhealthfoundation.org